

# differix

Un loto de concentration d'Elisabeth Richter  
Jeu de Ravensburg  
nr. 605 5 506 0  
Pour 1 à 6 personnes à partir de 5 ans  
Contenu: 6 planches, 54 cartes, 1 planche de contrôle

«Differix» permet aux enfants comme aux adultes d'entraîner, en jouant, leurs réactions, leur capacité de concentration, leur faculté de discernement et de comparaison.

Chaque planche représente 9 variantes d'un même motif, de légères différences se trouvant dans les détails ou dans la position du motif. Pour poser une carte sur sa case correspondante il faut examiner chaque détail et procéder par élimination des caractéristiques qui diffèrent.

Par ce jeu l'enfant s'entraîne à distinguer les formes représentées, à en reconnaître les différences et à les exprimer, mais aussi il précise sa connaissance des positions: en haut, en bas, à l'intérieur, à l'extérieur, à droite et à gauche.

L'observation détaillée est l'une des conditions indispensables à la compréhension de l'environnement, des phénomènes scientifiques (physiques et naturels) mais aussi la base de l'apprentissage de la lecture et de l'écriture.

«Differix» peut être un jeu individuel ou collectif. Il peut donc être utilisé comme jeu de société en famille, au jardin d'enfants, dans les cours préparatoires. Il sera aussi une aide précieuse pour les enfants ayant des difficultés pour apprendre à lire et à écrire (dyslexie).

## 1. règle de jeu: jeu individuel

### Préparation du jeu

On pose, en tas, à côté de chaque planche, les cartes correspondantes. Si un enfant joue pour la première fois à «Differix», nous conseillons de commencer par la planche 1. Pour un débutant, c'est la plus facile.

### Marche du jeu

L'enfant pose une planche devant lui et prend les 9 cartes s'y rapportant après les avoir bien mélangées. Il prend une carte après l'autre et la pose sur la case correspondante, image visible.

Remarque importante: lorsqu'une carte a été posée sur la planche, elle ne peut plus être déplacée.

Les cartes ne pouvant plus être posées sur la planche, parce-qu'il y a eu erreur au début, seront posées de côté et ne seront pas prises en considération lors du décompte final.

### Vérification à l'aide du tableau de contrôle

sur chaque planche se trouve un gros point noir, ainsi que sur la planche de contrôle. Lorsque l'on pose ces deux points l'un sur l'autre, et que les traits noirs de la planche de contrôle correspondent exactement aux traits noirs des cartes, celles-ci ont été placées correctement. Chaque carte correctement posée vaut un point.

## 2. règle du jeu: jeu en groupe

Dans cette forme de jeu, vient s'ajouter le plaisir de la compétition. Les joueurs peuvent être 6 au maximum. Chaque joueur reçoit une planche et les cartes correspondantes, bien mélangées auparavant. Avant de commencer la partie, il faut bien faire remarquer que toute carte posée sur la planche ne pourra plus être déplacée. Si l'un des joueurs remarque au cours de la partie qu'il a posé une carte à la mauvaise place, il peut l'enlever et la poser bien visible à côté de sa planche. Cette carte n'aura aucune valeur pour le décompte des points.

Au signal «partez», les joueurs commencent à poser leurs cartes. Celui qui le premier a recouvert sa planche, crie «fini». Les autres joueurs doivent alors s'arrêter. Pour la partie suivante les planches seront échangées. Chaque joueur donne sa planche au joueur assis à gauche et reçoit celle de celui assis à sa droite. On pourra ainsi jouer 6 parties de suite.

Vérifier les planches à l'aide de la planche de contrôle. Compter un point par carte bien placée. Oter un point par carte mal placée ou non encore posée. Les cartes posées à côté ne comptent pas. Le gagnant est celui qui, à la fin du nombre de parties fixé en début de jeu, a le plus de points.

### Conduite du jeu

«Differix» est un jeu qui peut distraire toute la famille. Les enfants et les adultes se trouvent en concurrence pour remplir rapidement et correctement leurs tableaux. Naturellement ce jeu doit avant tout faire plaisir, mais ce qui peut être acquis et développé par son intermédiaire se fait inconsciemment.

Le matériel de ce jeu a été mis au point par des psychologues Viennois. Le résultat de nombreuses séries d'essais a prouvé que la capacité de concentration, des enfants ayant utilisé ce matériel s'était considérablement développée.

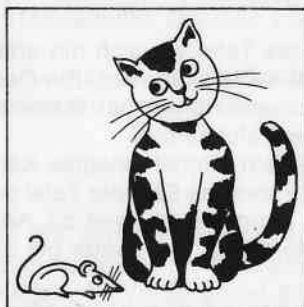
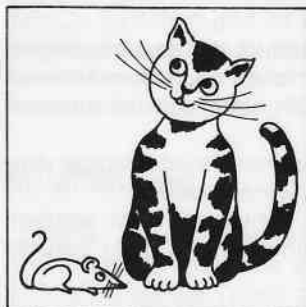
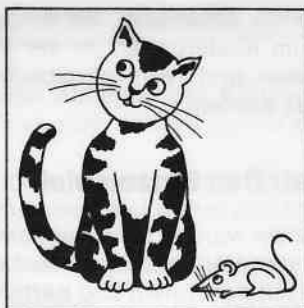
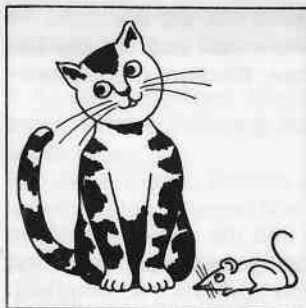
Au début les enfants de 5 et 6 ans, ne devraient pas choisir eux-mêmes leurs planches. Ils risqueraient, en effet, de choisir une planche trop difficile, ce qui les découragerait. Les 6 tableaux sont numérotés par ordre de difficulté croissante.

N'insistez pas pour que votre enfant termine son tableau si la concentration et l'intérêt faiblissent. Proposez-lui plutôt de ranger toutes les cartes et de recommencer une autre fois.

### Préparation du jeu

### Marche du jeu

### Décompte des points



# differix

Ein Konzentrationslotto  
von Elisabeth Richter  
Ravensburger Spiele  
Nr. 605 5 506 0  
Für 1–6 Personen  
ab 5 Jahren

1973 ausgezeichnet mit  
dem Prädikat  
„**Spiel gut**“  
vom Arbeitsausschuß  
Gutes Spielzeug

Mit „Differix“ können Kinder und Erwachsene spielerisch ihr Reaktionsvermögen, ihre Konzentration und die Fähigkeit des Unterscheidens und Vergleichens üben.

Das Spiel bietet auf jeder der Positionstafeln 1 Motiv, das 9 x geringfügig in seinen Details oder der Raumlage verändert ist.

Das Zuordnen der absolut gleichen Abbildungen kann nur durch genaues Beobachten und Ausscheiden von nicht zutreffenden Merkmalen erreicht werden.

Dabei übt das Kind sowohl dargestellte Formen präzise zu erfassen, Unterschiede zu erkennen und diese zu beschreiben, als auch den Umgang mit räumlichen Begriffen: Oben, unten, innen, außen, rechts und links. Genaues Beobachten ist eine Voraussetzung zum Erfassen der Umwelt, zum Begreifen naturwissenschaftlicher Zusammenhänge und auch Grunddiage des Lesens und Schreibens.

Inhalt: 6 Positionstafeln,  
54 Deckkärtchen,  
1 Kontrolltafel

**Otto Maier Verlag  
Ravensburg**

„Differix“ kann als Einzelspiel, als Gruppenspiel und als Wettspiel im Familienkreis, im Kindergarten, in der Vorschularbeit und für die Betreuung von lese- und rechtschreibschwachen Kindern (Legasthenikern) eingesetzt werden.

## **1. Spielregel: Das Einzelspiel**

### **Vorbereitung des Spiels**

Die Positionstafeln werden herausgenommen und die zu den einzelnen Tafeln gehörenden Kärtchen am Stapel danebengelegt. Spielt ein Kind zum erstenmal mit den Tafeln und Kärtchen von „Differix“, so empfiehlt es sich, mit der Tafel 1 zu beginnen. Sie ist für den Anfang am leichtesten zu bewältigen.

### **Spielgang**

Das Kind legt die Tafel vor sich hin und bekommt die dazugehörigen, gut gemischten 9 Deckkärtchen. Ein Deckkärtchen nach dem anderen wird aufgenommen und mit der Bildseite nach oben auf das entsprechende Feld der Tafel gelegt.

Wichtig ist, daß ein einmal gelegtes Kärtchen nicht wieder aufgenommen und auf ein anderes Feld der Tafel gelegt werden darf.

Kärtchen, die übrigbleiben, weil zu Anfang Fehler gemacht wurden, werden beiseite gelegt und später bei der Punktwertung nicht berücksichtigt.

### **Anlegen der Kontrolltafel**

Auf jeder Legetafel ist ein Anlegepunkt aufgedruckt, ebenfalls auf der Kontrolltafel. Legt man diese beiden Punkte genau übereinander und decken sich die schwarzen Markierungen der Kontrolltafel mit denen der Legetafel, so ist die Tafel fehlerfrei belegt worden.

Für jedes richtige Kärtchen gibt es einen Pluspunkt.

## **2. Spielregel: Gruppenspiel**

### **Spielvorbereitung**

Bei dieser Spielform kommt das Prinzip des Wettbewerbs hinzu. Es können bis zu 6 Spieler teilnehmen. Jeder Mitspieler zieht eine Tafel und erhält, gut gemischt, die dazugehörigen Kärtchen.

Es muß vor Spielbeginn darauf aufmerksam gemacht werden, daß man kein Kärtchen, das schon auf einem Feld der Tafel liegt, nochmals aufnehmen und auf einen anderen Platz legen darf.

Bemerkt ein Mitspieler im Spielverlauf, daß er zu Beginn ein Kärtchen auf ein falsches Feld gelegt haben muß, da ein späteres auf kein noch freies Feld paßt, muß er dieses Kärtchen deutlich zur Seite legen. Er

erhält bei der Punktwertung dafür weder einen Plus- noch einen Minuspunkt.

Auf „los“ beginnen alle mit dem Auflegen der Kärtchen. Wer zuerst seine Tafel vollständig belegt hat, ruft „fertig“. Keiner darf jetzt mehr weiterlegen.

Für die 2. Runde werden die Tafeln im Kreis vertauscht. Jeder Mitspieler gibt seinem linken Nachbarn seine Tafel weiter und erhält eine neue vom rechten.

Bis zu 6 Runden können hintereinander gespielt werden.

Mit der Kontrolltafel werden die Legetafeln überprüft. Für jedes richtig gelegte Kärtchen wird ein Pluspunkt notiert. Für noch nicht oder falsch gelegte Kärtchen gibt es einen Minuspunkt. Deutlich zur Seite gelegte Kärtchen werden nicht bewertet.

Gewonnen hat, wer nach einer vorher zu bestimmenden Anzahl von Spielrunden die meisten Pluspunkte erringen konnte.

## Spielführung

„Differix“ ist ein Spiel, an dem die ganze Familie Spaß haben kann. Kinder und Erwachsene stehen miteinander im Wettkampf, um schnell und fehlerfrei die Tafeln zu belegen. Im Vordergrund soll das Vergnügen an diesem Spiel stehen, was jedoch damit geübt und erlernt werden kann, geschieht spielerisch.

Dieses Spielmaterial wurde von Wiener Psychologen entwickelt. Sie konnten anhand zahlreicher Versuchsreihen nachweisen, daß durch das Spiel mit diesem Material die Konzentrationsfähigkeit von Kindern wesentlich gefördert wurde.

Zu Anfang sollten sich 5- und 6jährige Kinder die Tafeln, mit denen sie spielen möchten, nicht selbst herausuchen. Sonst besteht die Gefahr, daß sie mit einer zu schwierigen Tafel beginnen und diese dann entmutigt zur Seite legen.

Die 6 Tafeln sind entsprechend ihrem Schwierigkeitsgrad numeriert. Drängen Sie Ihr Kind nicht weiterzulegen, wenn Konzentration und Ausdauer nachlassen. Schlagen Sie ihm vor, alle Kärtchen einzuräumen und erst morgen weiter zu spielen.

Nur Erfolg spornt an, weckt und erhält die Freude am Erlernen und Beherrschen neuer Fähigkeiten.

© 1973 by Otto Maier Verlag Ravensburg

## Spielgang

## Punktwertung

### Schau genau

Ravensburger Spiele  
Nr. 605 5 502

Inhalt: 6 Tafeln, 96 Deckkärtchen, 1 Kontrolltafel.  
Das „Schau genau“ ist gleichfalls ein „Konzentrations-Lotto“, bei welchem auf jede der 6 besonders großen Tafeln 16 Kärtchen einzuordnen sind.

### Was kommt dazu

Ravensburger Spiele  
Nr. 605 5 508  
72 Karten – aufgeteilt in 6 Bildserien von unterschiedlichen Schwierigkeiten + Kartenanzahl gehören zu diesem Konzentrationsspiel.